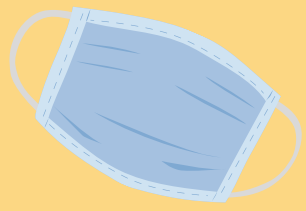


INSTRUCCIONS PER A L'ALUMNAT (CEPA LLEVANT)

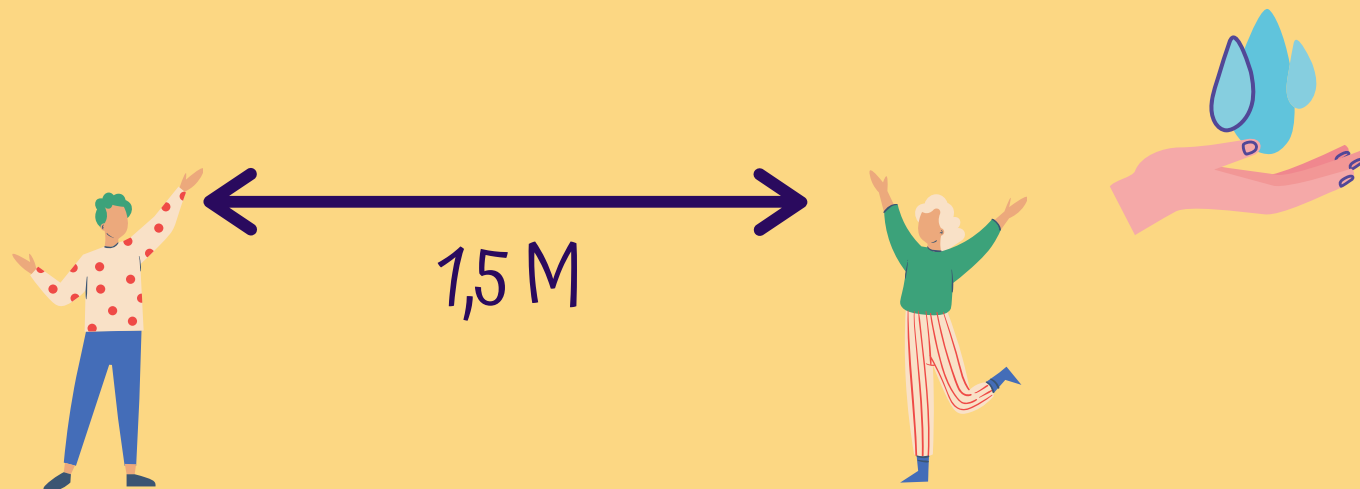
Escola Oficial d'Idiomes de Manacor



MESURES DE PROTECCIÓ PERSONALS



- Porta mascareta higiènica homologada en tot moment.
- Neteja't les mans amb gel hidroalcohòlic a l'entrada.
- Respecta la distància de seguretat en tot moment.



ENTRADES I SORTIDES

- Consulta el nostre web per a qualsevol canvi o novetat.
www.eoi.manacor.com
- Comprova l'hora i l'aula.
- Aules Ceba Llevant:
 - Entrada i sortida per la porta principal (vegeu aules).
 - Pujada per l'escala anterior i baixada per la posterior.
(Passeig Antoni Maura, 87)

MESURES DE PROTECCIÓ DURANT LES CLASSES

- Es respectarà l'aforament de l'aula.
- L'aula estarà ventilada.
- Es guardarà la distància de seguretat.

NOTA: Es recomana portar gel hidroalcohòlic d'ús personal durant les classes.

INDICACIONS IMPORTANTS



- No venguis al centre en cas de febre i/o símptomes compatibles amb la COVID-19.
- Sigues puntual i compleix els horaris establerts.
- Evita les aglomeracions.
- Abans i després de classe no quedis al passadís.
- Segueix les indicacions per utilitzar els banys.

AULARI CEPA LLEVANT

Passeig Antoni Maura, 87 (Na Camel·la) Manacor