

INSTRUCCIONS ALUMNAT COVID-19

EOI MANACOR 2020-2021



SÍMPTOMES (I)

- **Síntomes comuns:** febre, tos i sensació de falta d'aire.
- **Síntomes menys comuns:** disminució del gust i de l'olfacte, calfreds, mal de coll, dolors musculars, mal de cap, debilitat general, diarrea i vòmits.
- Abans d'anar al centre, els alumnes s'han de prendre la temperatura. Si l'alumne presenta més de **37,5 °C no pot acudir al centre.**
- Si l'aparició de símptomes es produeix a casa, l'alumne **ha de quedar al seu domicili** i ha de contactar amb el seu equip sanitari.



SÍMPTOMES (II)

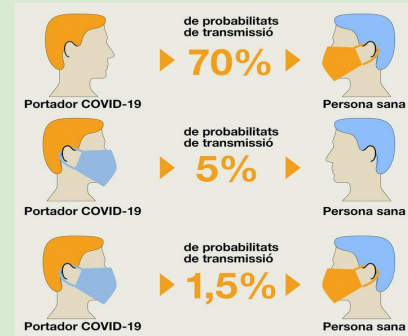


→ NO podran acudir al centre els alumnes que:

- Es trobin en **aïllament domiciliari** a causa d'un diagnòstic per COVID-19.
- Es trobin en un període de **quarantena domiciliària** per haver tingut contacte estret amb alguna persona amb diagnòstic de COVID-19.
- Hagin iniciat **síntomes compatibles** amb la COVID-19 fins que se'n descarti el diagnòstic. L'alumne a qui se li ha realitzat la PCR **no podrà acudir al centre educatiu fins a tenir el resultat de la prova.**
- Convisquin amb una persona positiva amb símptomes, mentre no es disposi del resultat de la PCR.

CONTACTE: Què és un contacte estret?

1. Alumnes: alumne que hagi compartit espai amb el cas confirmat a una distància menor de dos metres durant més de 15 minuts sense haver utilitzat la mascareta de forma correcta.
2. Família: els convivents dels casos confirmats.
3. Personal EOI: qualsevol professional del centre educatiu, docent o no docent, que hagi compartit espai amb un cas confirmat a una distància menor de dos metres, sense mascareta i durant més de quinze minuts.



El període a considerar serà des de dos dies abans de l'inici de símptomes del cas fins al moment en què el cas és aïllat. En els casos asimptomàtics confirmats per PCR, els contactes se cercaran en els dos dies anteriors de la data del diagnòstic.

ACTUACIÓ QUAN UN ALUMNE TÉ SÍMPTOMES AL CENTRE (I)

- L'**alumne adult** que presenti **símtomes al centre** es posarà una mascareta quirúrgica després d'haver-se rentat les mans. Si es troba en condicions, **abandonarà el centre**. En el cas que no pugui abandonar el centre sol, serà traslladat a la **sala d'aïllament** on esperarà que un familiar el vingui a recollir. L'alumne es posarà en contacte amb el seu centre de salut i seguirà les seves indicacions en tot moment.
- L'**alumne menor**, un cop s'hagi rentat les mans i s'hagi posat una mascareta quirúrgica, serà traslladat a la **sala d'aïllament** pel docent que ha detectat el cas. El docent avisarà l'**equip directiu** perquè envii un substitut per estar amb la resta del grup i **avisi la família** de l'alumne perquè el puguin recollir. L'alumne es posarà en contacte amb el seu centre de salut i seguirà les seves indicacions en tot moment.
- ★ L'**activitat docent continuarà de forma normal** extremant les mesures de prevenció i higiene.

ACTUACIÓ QUAN UN ALUMNE TÉ SÍMPTOMES AL CENTRE (II)

IMPORTANT: En el cas de percebre que l'alumne que comença a tenir símptomes es troba en una situació de gravetat o té dificultat per respirar, s'avisarà el 061 i se seguiran les instruccions que s'indiquin.

